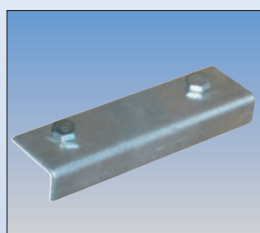


## Escalera para tejados

- Disponible en aluminio, madera o aluminio-madera
- Largueros de madera laminada resistente al agua, encolada y varias capas
- Peldaños robustos en formato curvado de aluminio o haya
- Verificación GS a través de la Asociación Profesional
- Para fines de montaje, la escalera de tejados puede ser asegurada mediante un estribo de capa de cumbrera sobre la superficie del tejado sin el empleo de ganchos de tejado
- Las escaleras sólo pueden ser empleadas hasta una inclinación de tejado de 75°



Ángulo de unión de escaleras de tejado (Par)

Art.N° 804549



Art.N° 804419

Art.N° 804211

Art.N° 804310

Longitud de escalera aprox. m	2,25	2,80	3,35	3,95	4,50	5,05
Ancho aprox. m	0,36	0,36	0,36	0,36	0,36	0,36
Cantidad de peldaños	8	10	12	14	16	18
Art.N° . (Aluminio)	804303	804310	804327	804334	804341	804358
Art.N° . (Madera)	804402	804419	804426	804433	804440	804457
Art.N° . (Aluminio-Madera)	804204	804211	804228	804235	804242	804259

