

## Accesorios, capuchones de patas y recambios

### Ganchos de suspensión

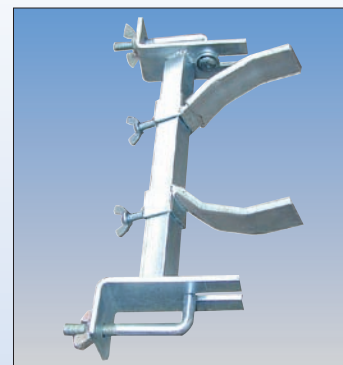
- Para colgar en tubos redondos con capacidad de carga aprox.  $\varnothing$  30 mm
- Otros formatos de gancho disponibles a pedido



Art.N°	122308
--------	--------

### Garra de mástil

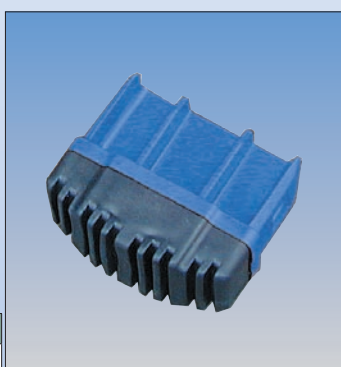
- Para una fijación segura de escaleras de peldaños en mástiles con un  $\varnothing$  100 - 250 mm
- Ancho interior de la escalera 300 - 400 mm
- Empleable para secciones de larguero de 64x25 mm a 97x25 mm



Art.N°	122452
--------	--------

### Tapones de patas (Par)

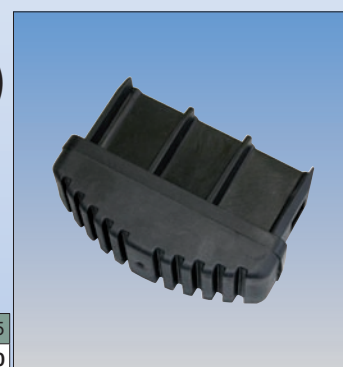
- Escaleras profesionales



Tamaño de larguero	64 x 25	77 x 25	97 x 25
Art.N°	211002	211019	211026

### Capuchón conductivo de pata de travesaño (Par)

- Resistencia  $< 10^6$
- Según DIN EN 13463-1



Tamaño de larguero	64 x 25	77 x 25	97 x 25
Art.N°	212597	212603	212610

### Capuchón de pata de travesaño

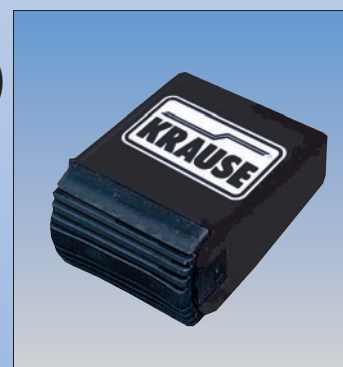
- Escaleras profesionales



Tamaño de larguero	64 x 25
Art.N°	211064

### Capuchón conductivo de pata de travesaño (Par)

- Resistencia  $< 10^6$
- Según DIN EN 13463-1



Tamaño de larguero	64 x 25
Art.N°	212627

### Tapones de (Paar)

- Escaleras semiprofesionales



Tamaño de larguero	64 x 25	77 x 25	97 x 25
Art.N°	211149	211163	211170

### Capuchón de pata de travesaño

- Escaleras semiprofesionales



Tamaño de larguero	64 x 25
Art.N°	211194